



CUM SĂ ȘTERGEȚI DATELE CU CARACTER PERSONAL DIN SISTEMUL DE NAVIGAȚIE, APLICAȚIA MyT ȘI PORTALUL PENTRU CLIEȚI MY TOYOTA

ÎNAINTE DE A VINDE SAU CASA VEHICULUL DVS.

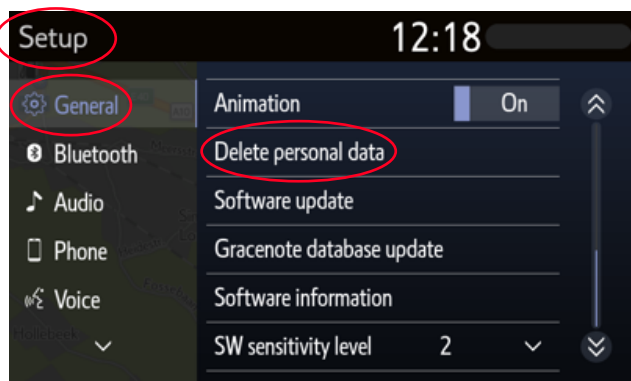
O serie de date cu caracter personal sunt înregistrate pe sistemul de Navigație, în aplicația MyT și Portalul pentru Clienți My Toyota, pentru o experiență a călătoriilor fără întreruperi. Atunci când vindeți sau cașați vehiculul, trebuie să ștergeți datele personale din aceste sisteme, urmând pașii de mai jos.

NAVIGAȚIE

În sistemul de navigație pot fi memorate următoarele date personale:

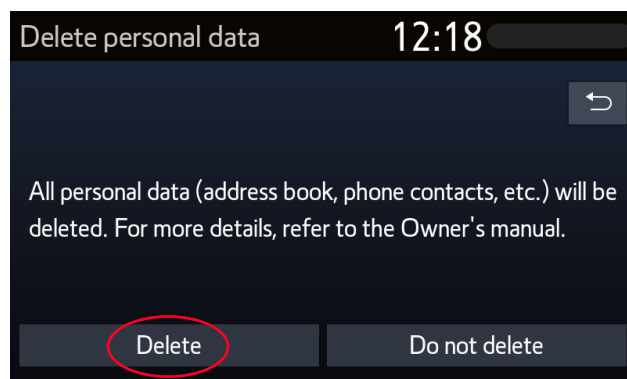
- Date de contact, Istoricul apelurilor, Date favorite, Imagini, Toate configurările telefonului, Setările de mesagerie

1. Selectați „Setup” → „General” → „Ștergere date personale”

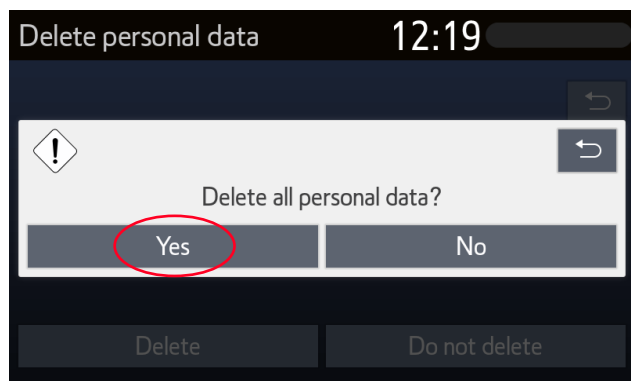


2. Selectați „Ștergere”

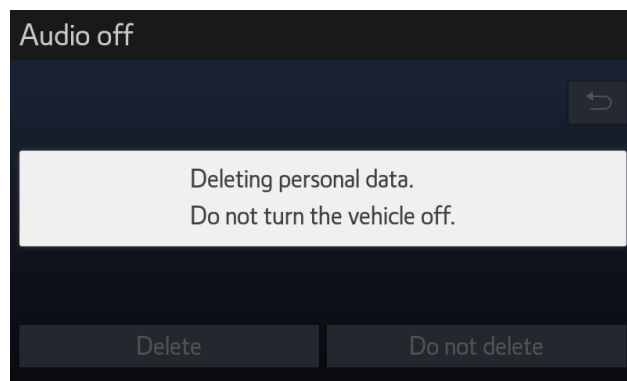
Procedați cu atenție deosebită la inițializarea datelor.



3. Selectați „Da” atunci când apare ecranul de confirmare.



4. Ștergerea datelor este finalizată și confirmată prin dispariția ecranului de progres



Notă: Acest document nu înlocuiește manualul utilizatorului pentru vehiculul dvs, la care vă recomandăm să faceți referire pentru detalii suplimentare și limitări. Toyota nu acceptă nicio răspundere pentru aceste instrucțiuni și/sau consecințele oricăror acțiuni întreprinse în baza informațiilor furnizate.

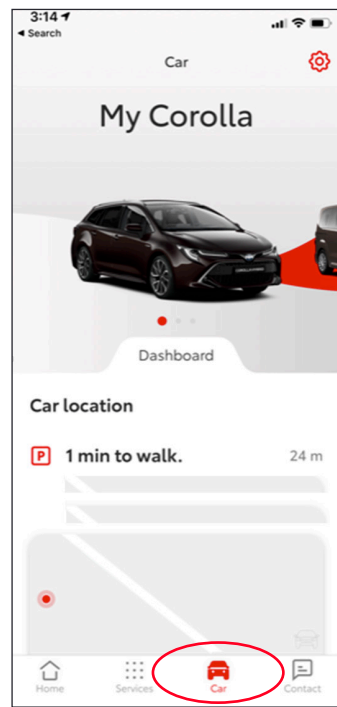
Atunci când vindeți mașina, aveți responsabilitatea de a șterge datele personale din contul MyT, după cum este specificat în Termenii de Utilizare pentru Servicii conectate. Nu vă anulați contul, deoarece mașinile Toyota pe care le vei putea deține în viitor pot fi adăugate în cont.

Notă: Datele șterse nu pot fi recuperate ulterior, iar dacă reactivați contul veți vedea doar datele noi.

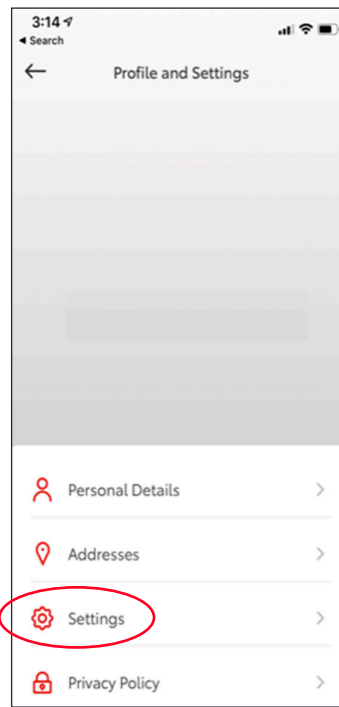
1. Deschideți aplicația MyT



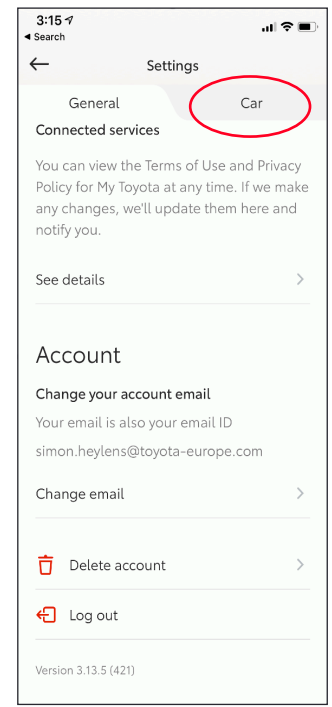
2. Apăsați pictograma Mașină și alegeți mașina dacă aveți mai multe



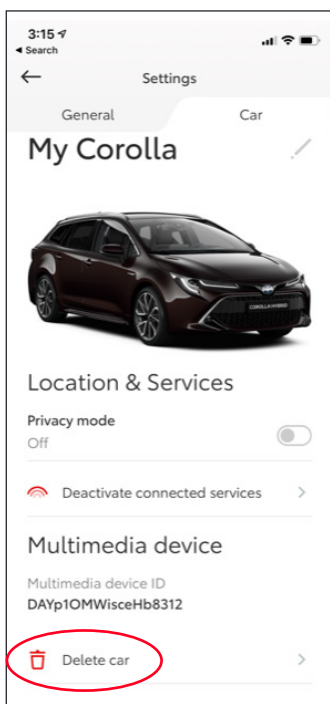
3. Selectați „Setări”



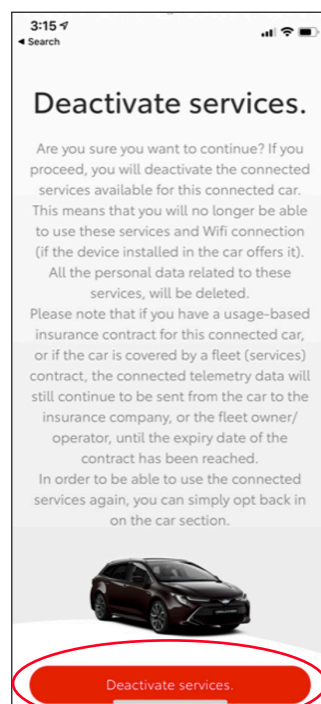
4. Selectați fila „Mașină”



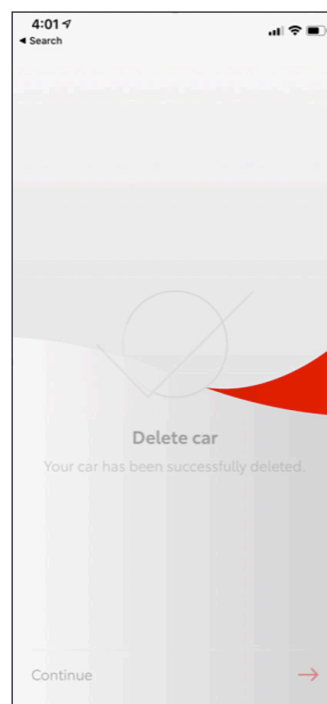
5. Selectați „Ștergere mașină” pentru a șterge toate datele



6. Selectați „ȘTERGERE MAȘINĂ”



7. Confirmați finalizarea ștergerii datelor pentru mașina dvs.



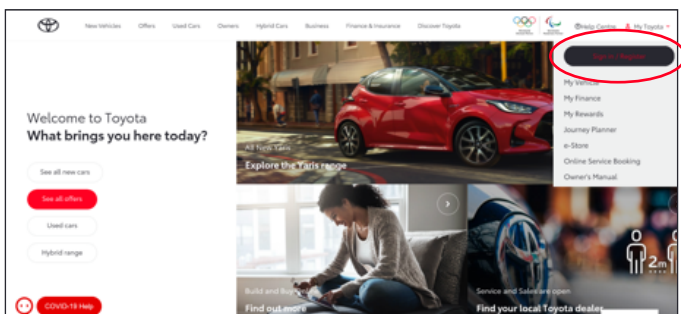
Notă: Acest document nu înlocuiește manualul utilizatorului pentru vehiculul dvs, la care vă recomandăm să faceți referire pentru detalii suplimentare și limitări. Toyota nu acceptă nicio răspundere pentru aceste instrucțiuni și/sau consecințele oricăror acțiuni întreprinse în baza informațiilor furnizate.

PORTALUL PENTRU CLIENȚI MY TOYOTA

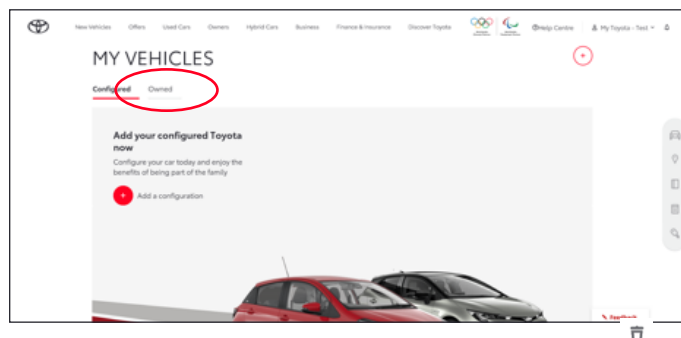
Atunci când vindeți mașina, aveți responsabilitatea de a șterge datele personale din contul MyT, după cum este specificat în Termenii de Utilizare pentru Servicii conectate. Nu vă anulați contul, deoarece mașinile Toyota pe care le vei putea deține în viitor pot fi adăugate la cont.

Notă: Datele șterse nu pot fi recuperate ulterior, iar dacă reactivați contul veți vedea doar datele noi.

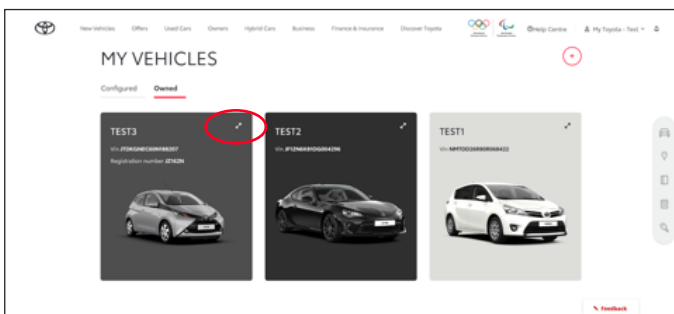
1. Autentificați-vă în contul dvs



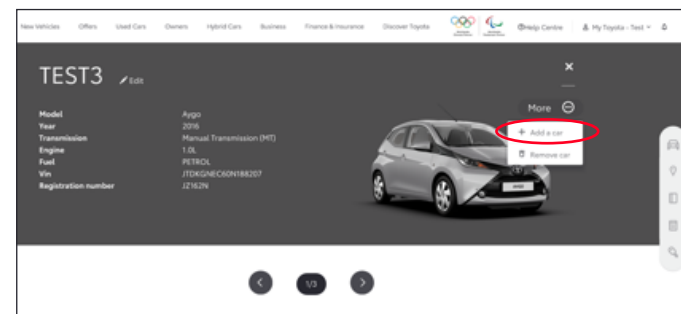
2. Selectați fila „Deținute”



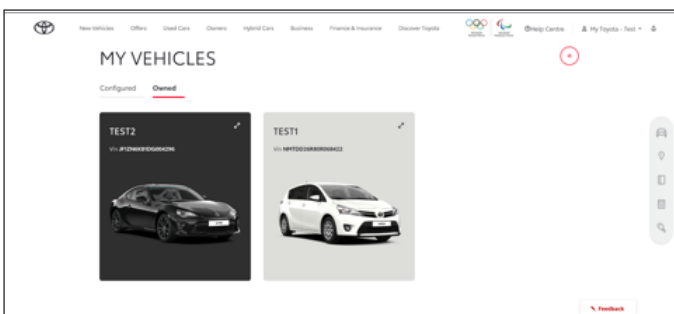
3. Apăsați pictograma „Mărire” pentru mașina pe care doriți să o ștergeți



4. Apăsați pictograma „meniu” și selectați „Ștergere mașină”



5. Confirmați finalizarea ștergerii datelor pentru mașina dvs



Notă: Acest document nu înlocuiește manualul utilizatorului pentru vehiculul dvs, la care vă recomandăm să faceți referire pentru detalii suplimentare și limitări. Toyota nu acceptă nicio răspundere pentru aceste instrucțiuni și/sau consecințele oricăror acțiuni întreprinse în baza informațiilor furnizate.