



TOYOTA

ALWAYS A
BETTER WAY

Cum se activează serviciile conectate de navigație online din MyT Multimedia

MyT | Connected
Services

Înainte de a activa serviciile conectate de navigație online

Pentru serviciile conectate de navigație online, primul pas este de a te asigura că mașina ta dispune de acces la internet.

O metodă de conectare este Bluetooth tethering.

Consultă „Cum se activează Bluetooth tethering”.

Activarea serviciilor conectate de navigație online: Prezentare generală

Dispozitiv multimedia integrat în autovehicul

Pasul 1 – Clic pe „Setare.”

Pasul 2 – Clic pe săgeata verticală.

Pasul 3 – Clic pe „Online” și apoi pe „Toyota online”.

Pasul 4 – Clic pe „Cont web Toyota”.

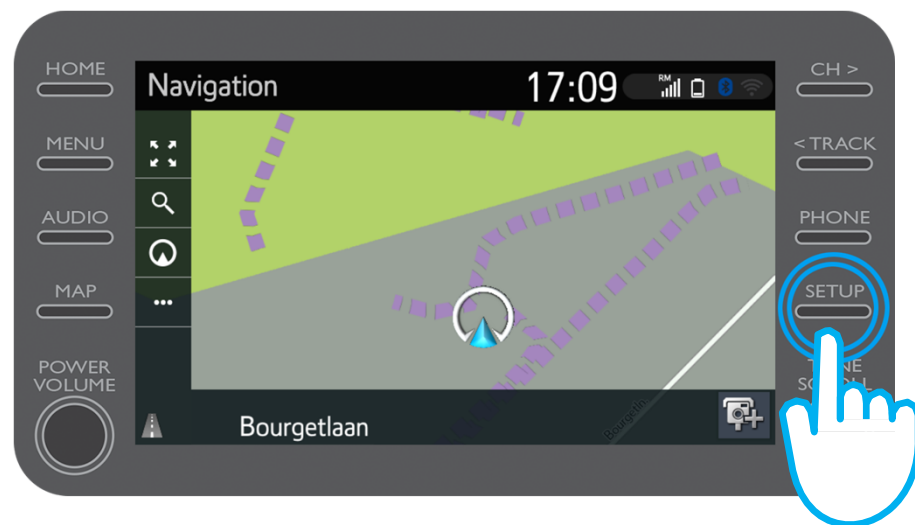
Pasul 5 – Clic pe „Cont existent”.

Pasul 6 – Introdu datele de autentificare pentru aplicația MyT / portalul My Toyota și fă clic pe „OK”.

Pasul 7 – Mergi în portalul My Toyota, conectează-te la contul tău și alocă dispozitivul multimedia mașinii tale.

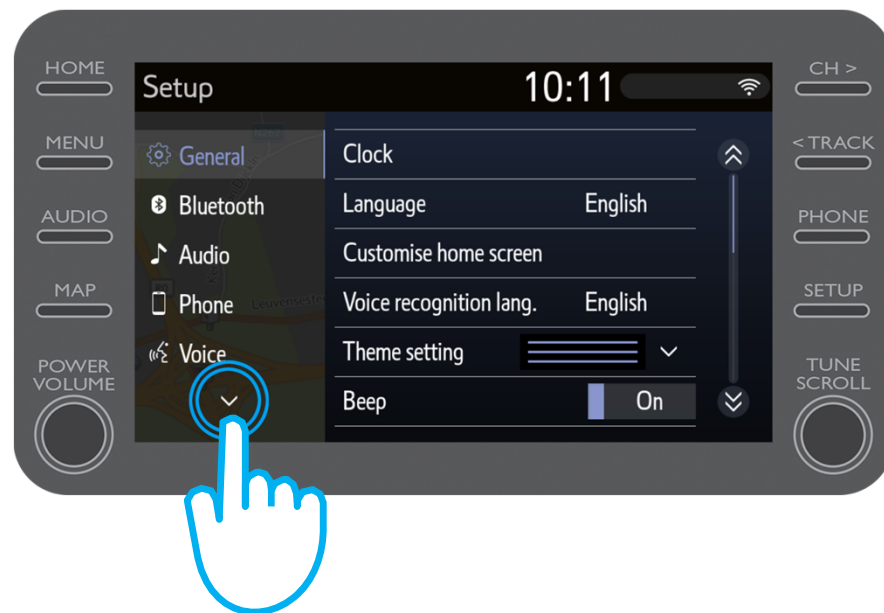
Activarea serviciilor conectate de navigație online: Pasul 1

Clic pe „Setare”.



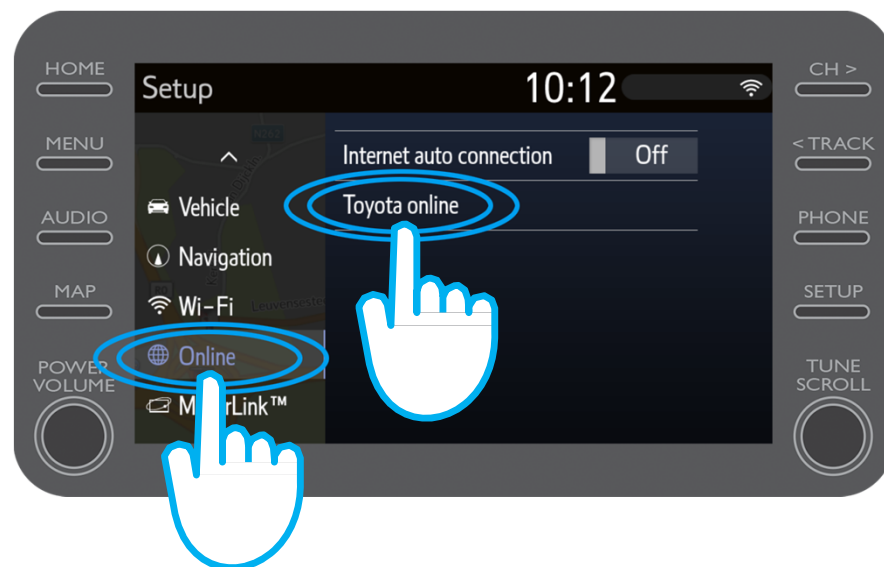
Activarea serviciilor conectate de navigație online: Pasul 2

Clic pe săgeata verticală.



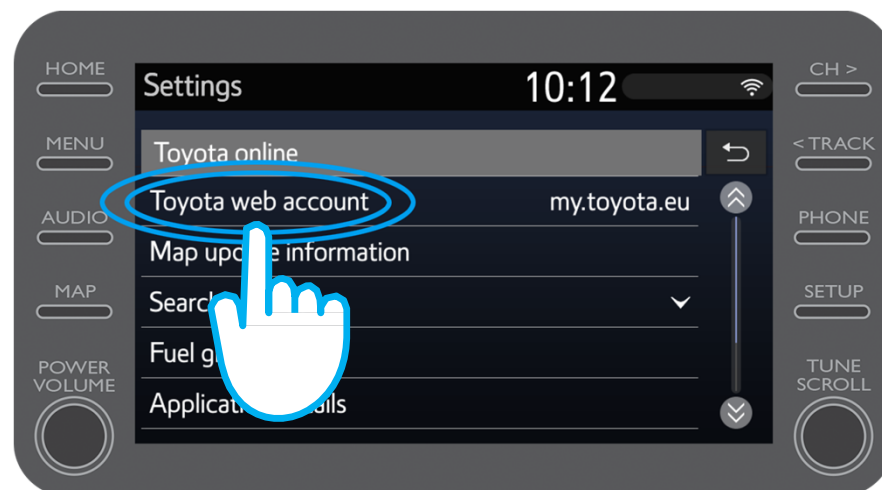
Activarea serviciilor conectate de navigație online: Pasul 3

Clic pe „Online” și apoi pe „Toyota online”.



Activarea serviciilor conectate de navigație online: Pasul 4

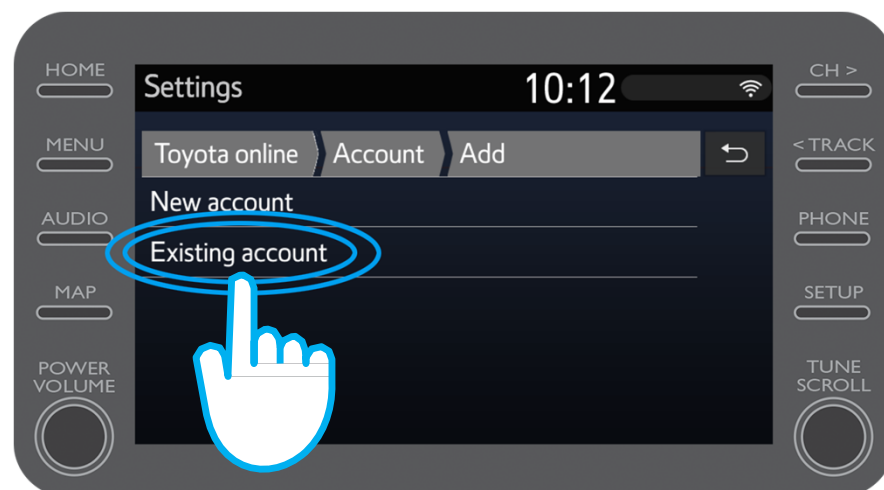
Clic pe „Cont web Toyota”.



Activarea serviciilor conectate de navigație online: Pasul 5

Dacă deții deja un cont pentru aplicația MyT sau portalul My Toyota, selectează „Cont existent”.

Dacă nu ai deja un cont, selectează „Cont nou”.

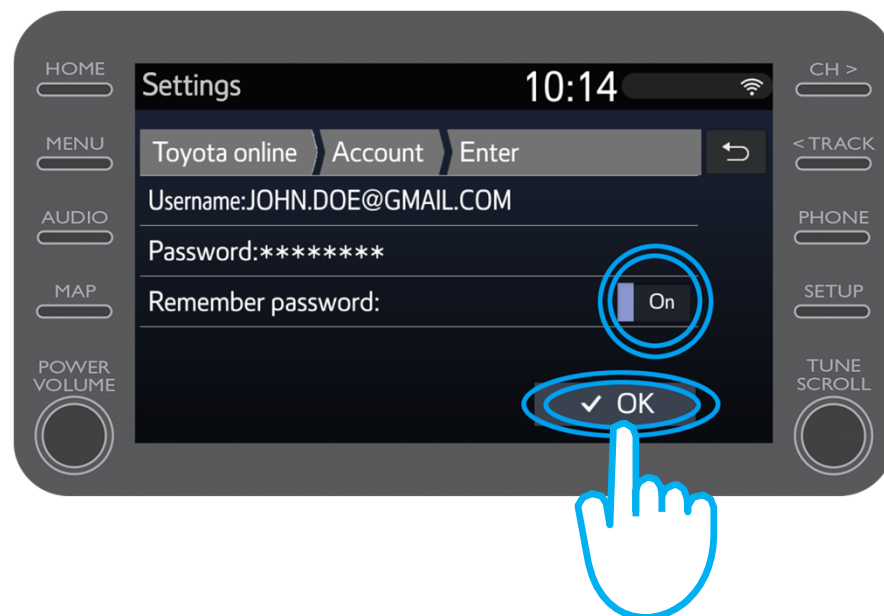


Activarea serviciilor conectate de navigație online: Pasul 6

Introdu datele de autentificare pentru aplicația MyT / portalul My Toyota.

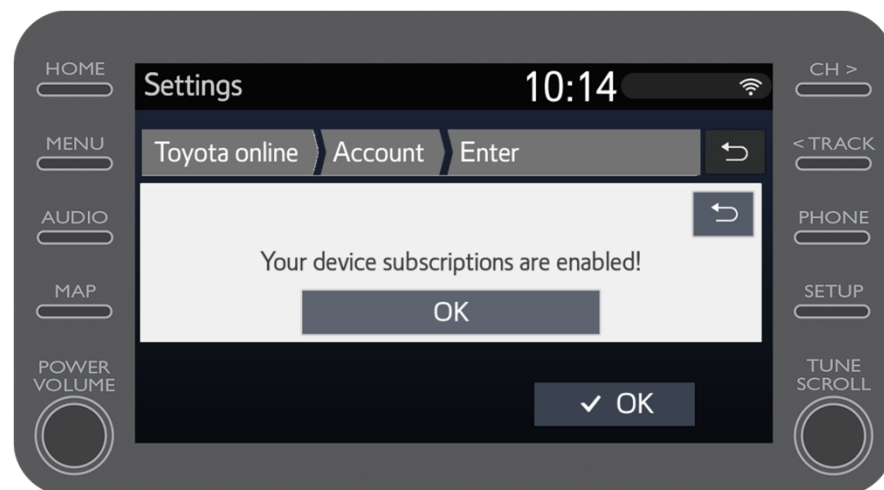
Notă: Îți recomandăm să setezi „Reține parolă” în poziția „ON”.

Clic pe „OK”.



Activarea serviciilor conectate de navigație online

Perioada gratuită de 3 ani de servicii conectate de navigație online este acum activată.



Activarea serviciilor conectate de navigație online: Pasul 7

Mergi în portalul My Toyota și conectează-te la contul tău.

După aceea, va trebui să aloci dispozitivul multimedia mașinii tale.

MyT | Multimedia

Lucrurile se pun în mișcare
când te conectezi

MyT | Connected
Services