



TOYOTA

ALWAYS A  
BETTER WAY

# Cum se efectuează actualizările over-the-air ale hărților

*MyT* | Connected  
Services

# Actualizările over-the-air ale hărților

Noile actualizări ale hărților sunt efectuate de două ori pe an, primăvara și toamna și îți poți actualiza sistemul de navigație (doar pe MM19) folosind această procedură simplă.

# Înainte de a utiliza actualizările over-the-air ale hărților

1. Înainte de a utiliza actualizările over-the-air ale hărților (doar MM19), trebuie să te asiguri că mașina ta dispune de acces la internet.

O metodă de conectare este Bluetooth tethering.

Consultă „Cum se activează Bluetooth tethering”.

2. Asigură-te că ai activat serviciile conectate de navigație online.

Consultă „Cum se activează serviciile conectate de navigație online”.

# Efectuarea actualizărilor over-the-air ale hărților: Prezentare generală

Pasul 1 – Clic pe „Setare”.

Pasul 2 – Clic pe săgeata verticală.

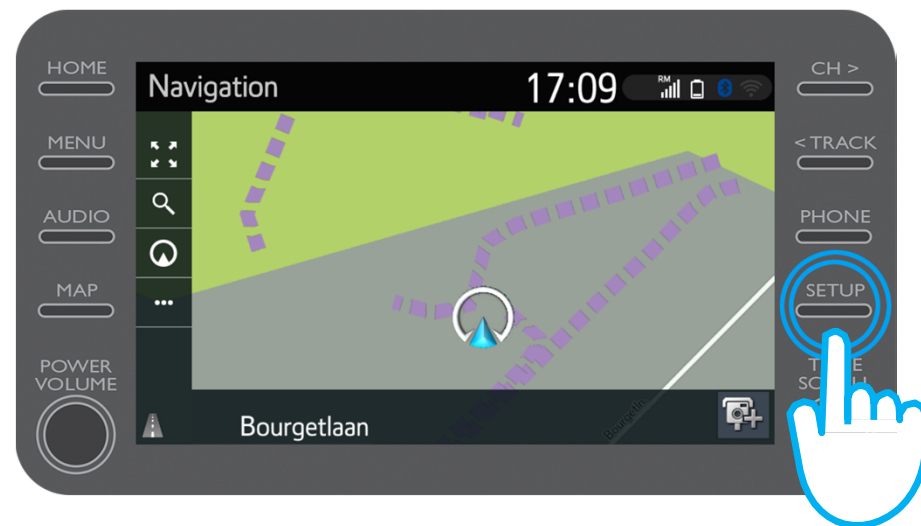
Pasul 3 – Clic pe „Online” și apoi pe „Toyota online”.

Pasul 4 – Clic pe „Actualizare hartă”.

Pasul 5 – Dacă este identificată o actualizare nouă, aceasta poate fi descărcată acum.

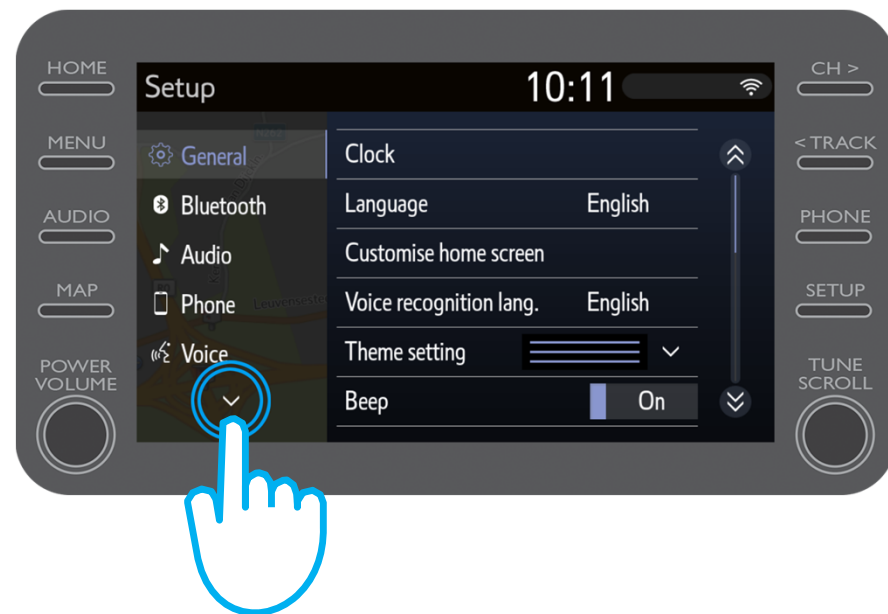
# Efectuarea actualizărilor over-the-air ale hărților: Pasul 1

Clic pe „Setare”.



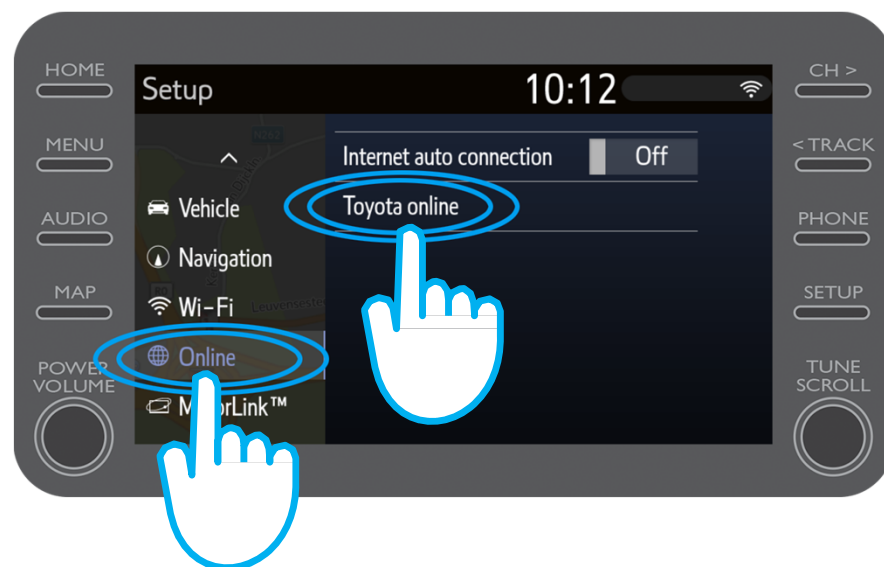
# Efectuarea actualizărilor over-the-air ale hărților: Pasul 2

Clic pe săgeata verticală.



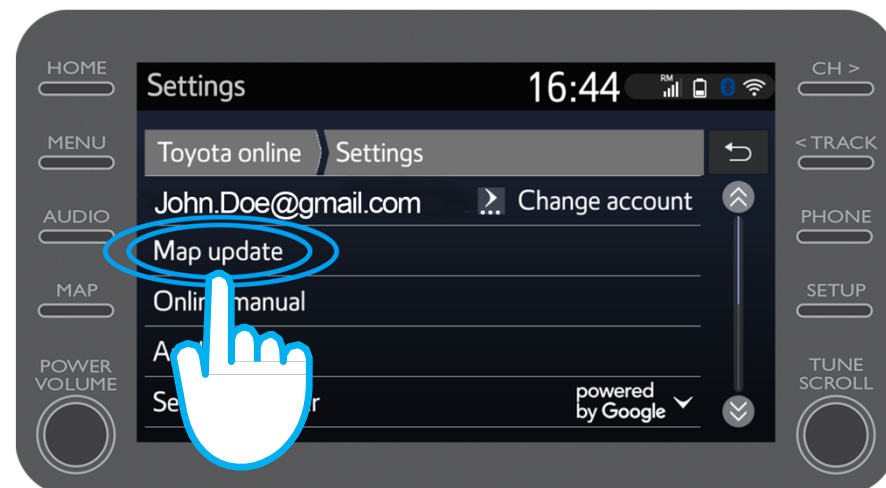
# Efectuarea actualizărilor over-the-air ale hărților: Pasul 3

Clic pe „Online” și apoi pe „Toyota online”.



# Efectuarea actualizărilor over-the-air ale hărților: Pasul 4

Clic pe „Actualizare hartă”.

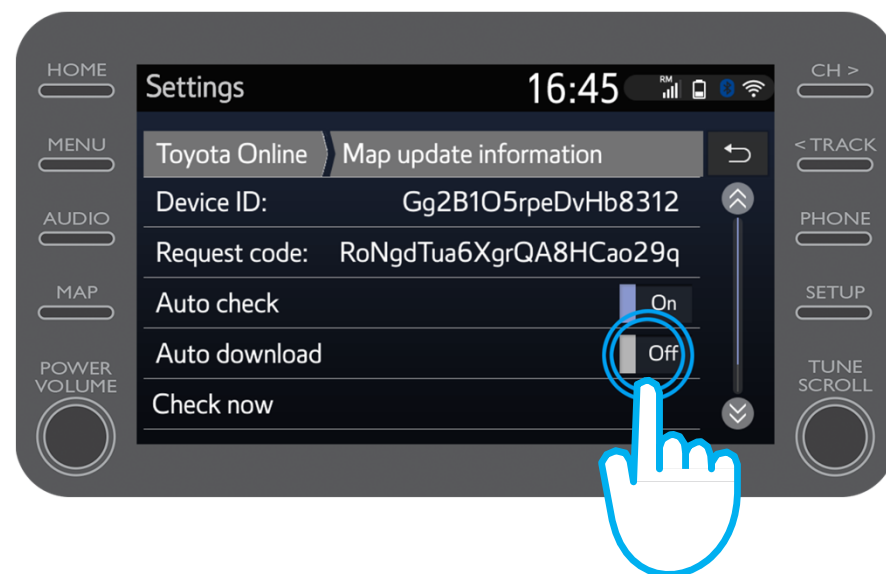




# Efectuarea actualizărilor over-the-air ale hărților: Pasul 5

Îți recomandăm să activezi „Descărcare automată”. În acest caz, când este disponibilă o actualizare nouă a hărții iar mașina ta dispune de acces la internet, actualizarea va fi descărcată automat.

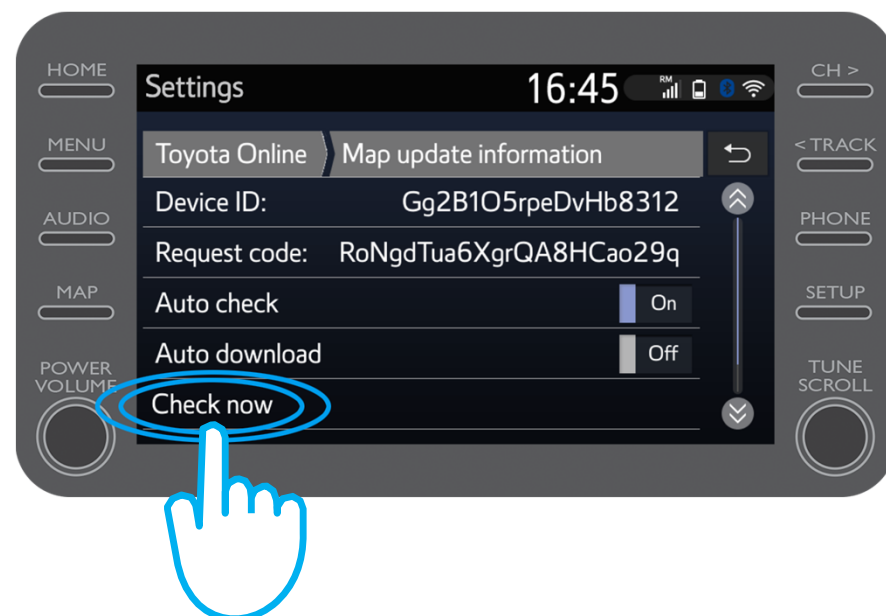
Dacă este identificată o actualizare nouă, aceasta poate fi descărcată acum.



# Efectuarea actualizărilor over-the-air ale hărților: Pasul 6

Pentru a verifica manual dacă există o actualizare disponibilă, fă clic pe „Verifică acum”.

Dacă este identificată o actualizare nouă, aceasta poate fi descărcată acum.



*MyT* | Multimedia

Lucrurile se pun în mișcare  
când te conectezi

*MyT* | Connected  
Services