



TOYOTA

ALWAYS A  
BETTER WAY

# Cum se conectează Bluetooth

*MyT* | Connected  
Services

# Asociază-ți telefonul prin Bluetooth: Prezentare generală

Pasul 1 – Clic pe „Setare”.

Pasul 2 – Clic pe „Bluetooth”.

Pasul 3 – Dacă nu este înregistrat niciun dispozitiv, va fi afișat un mesaj.

Pasul 4 – Asigură-te că ai activat Bluetooth pe smartphone.

Pasul 5 – Clic pe „Adăugare dispozitiv nou”.

Pasul 6 – Clic pe dispozitiv.

Pasul 7 – Selectează „Asociere”.

Pasul 8 – Dispozitivul tău este conectat la sistemul multimedia.

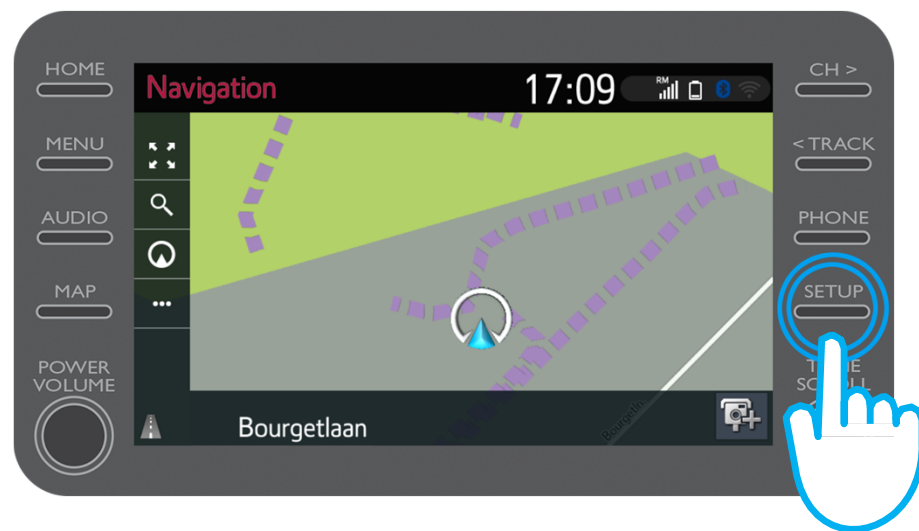
Pasul 9 – Mai multe dispozitive pot fi conectate la sistemul multimedia.

Pasul 10 – Bluetooth tethering: Utilizatorii APPLE pornesc „Hotspot personal”.

Utilizatorii ANDROID utilizează „Tethering și hotspot portabil” și „Bluetooth tethering”.

# Asociază-ți telefonul prin Bluetooth: Pasul 1

Clic pe „Setare”.



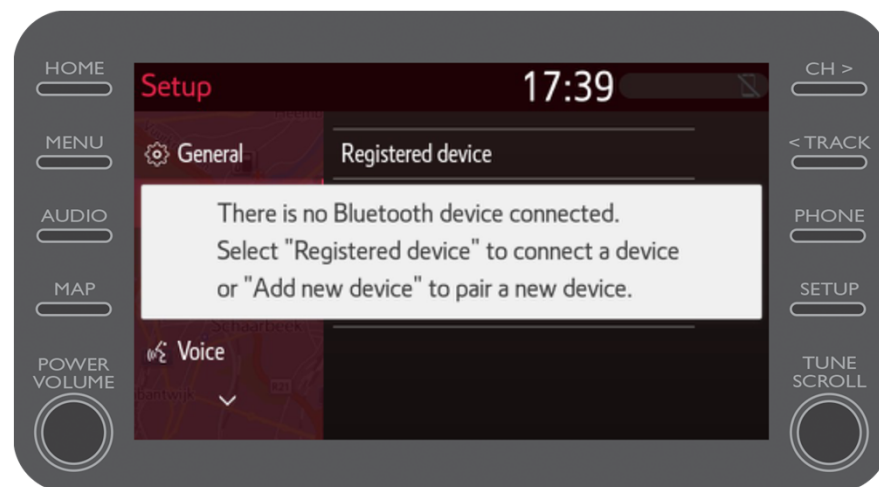
# Asociază-ți telefonul prin Bluetooth: Pasul 2

Clic pe „Bluetooth”.



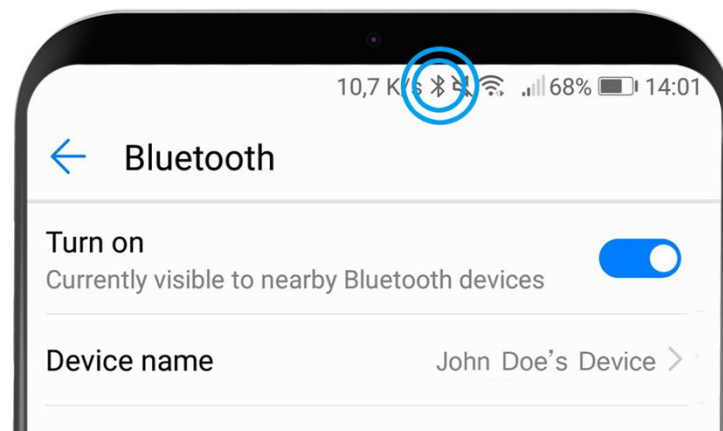
# Asociază-ți telefonul prin Bluetooth: Pasul 3

Dacă nu este înregistrat niciun dispozitiv Bluetooth, se va afișa acest ecran.



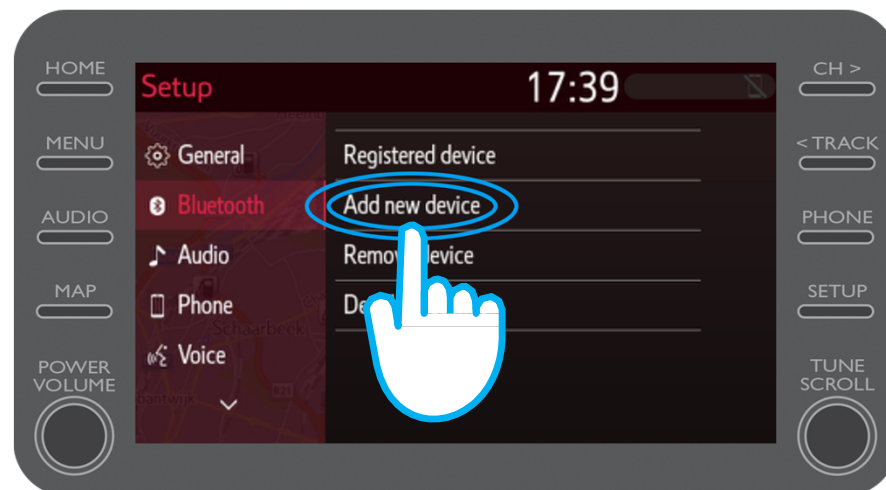
# Asociază-ți telefonul prin Bluetooth: Pasul 4

Asigură-te că ai activat Bluetooth pe smartphone.  
Trebuie să fie afișat simbolul Bluetooth.



# Asociază-ți telefonul prin Bluetooth: Pasul 5

Clic pe „Adăugare dispozitiv nou”



# Asociază-ți telefonul prin Bluetooth: Pasul 6

Clic pe dispozitiv.

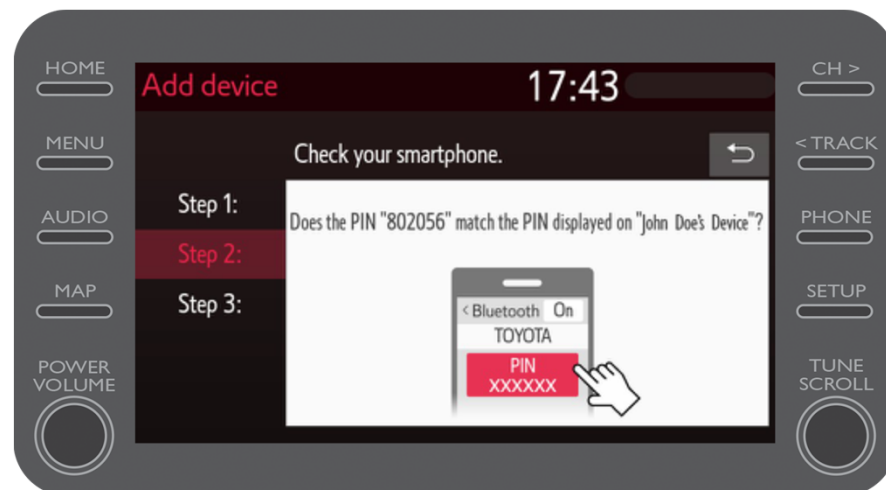




# Asociază-ți telefonul prin Bluetooth: Pasul 7

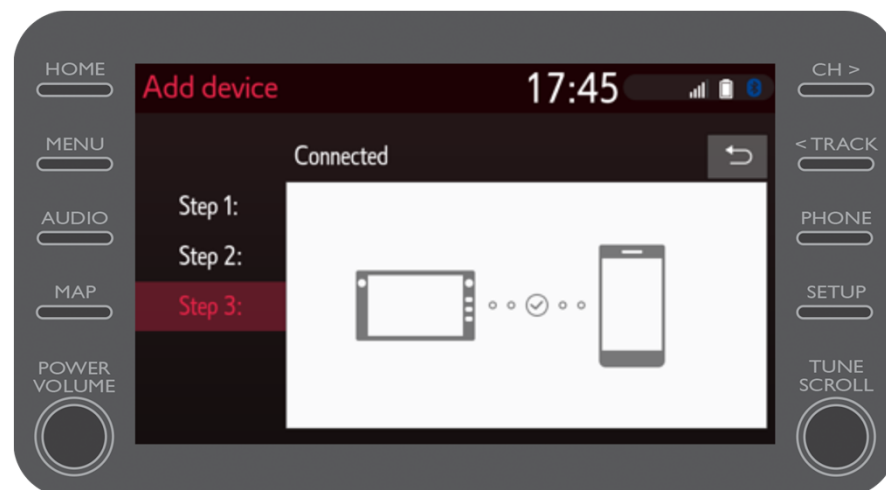
Este transmisă o solicitare către dispozitivul tău.

Selectează „Asociere” pe dispozitiv.



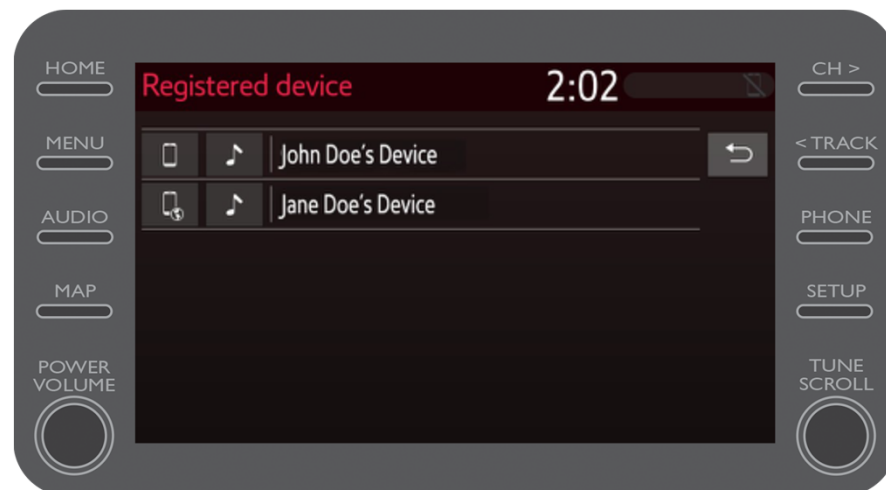
# Asociază-ți telefonul prin Bluetooth: Pasul 8

Dispozitivul tău este conectat la sistemul multimedia.



# Asociază-ți telefonul prin Bluetooth: Pasul 9

Mai multe dispozitive pot fi conectate la sistemul multimedia.



# Asociază-ți telefonul prin Bluetooth: Pasul 10

Acum că smartphone-ul este conectat la mașină prin Bluetooth, activează Bluetooth tethering pe telefon.

În funcție de tipul tău de telefon: Pentru utilizatorii **APPLE**: Bluetooth tethering

1. Conectează-ți telefonul și sistemul multimedia la Bluetooth
2. Mergi la setări telefon>Bluetooth>ON.
3. Mergi înapoi la setări>Personal Hotspot>ON.

Pentru utilizatorii **ANDROID**: (Doar ca exemplu, dispozitivele mai vechi pot necesita o procedură diferită)

1. Conectează-ți telefonul și sistemul multimedia la Bluetooth.
2. Mergi la setările telefonului>wireless & rețele>tethering & hotspot portabil>Bluetooth tethering.

*MyT* | Multimedia

Lucrurile se pun în mișcare  
când te conectezi

*MyT* | Connected  
Services