



TOYOTA

ALWAYS A
BETTER WAY

Cum se conectează Wi-Fi

MyT | Connected
Services

Setează conectivitatea Wi-Fi: Prezentare generală

Pasul 1 – Clic pe „Setare”.

Pasul 2 – Clic pe săgeata verticală.

Pasul 3 – Clic pe „Wi-Fi” și activare „Alimentare Wi-Fi”.

Pasul 4 – Asigură-te că ai activat hotspot pe telefon.

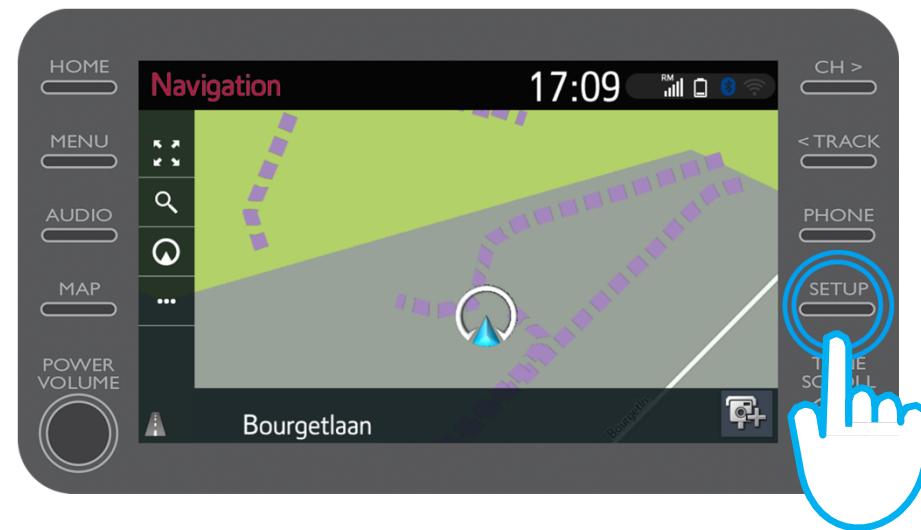
Pasul 5 – Selectează rețeaua.

Step 6 – Introdu parola și selectează „OK”.

Pasul 7 – Sistemul multimedia s-a conectat cu succes la hotspot.

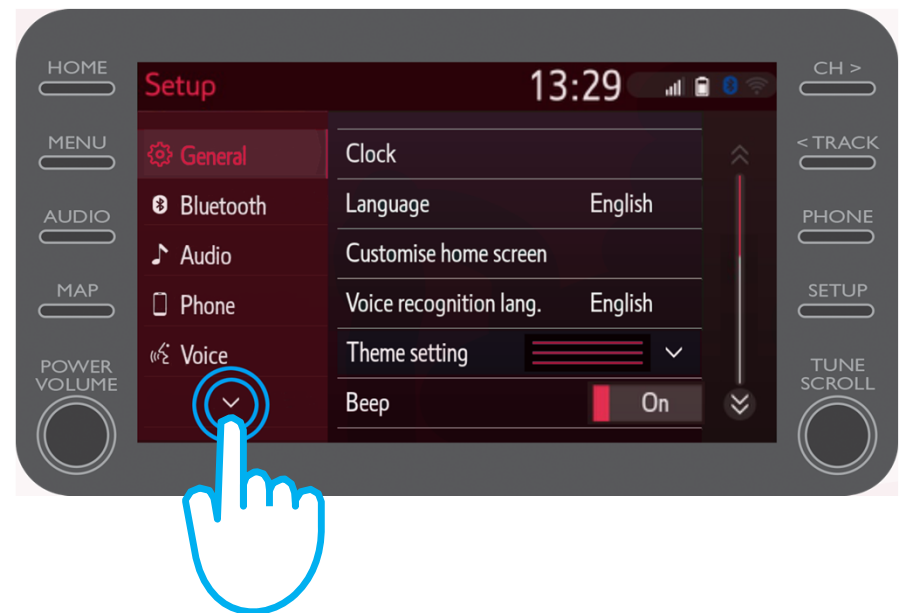
Setează conectivitatea Wi-Fi: Pasul 1

Clic pe „Setare”.



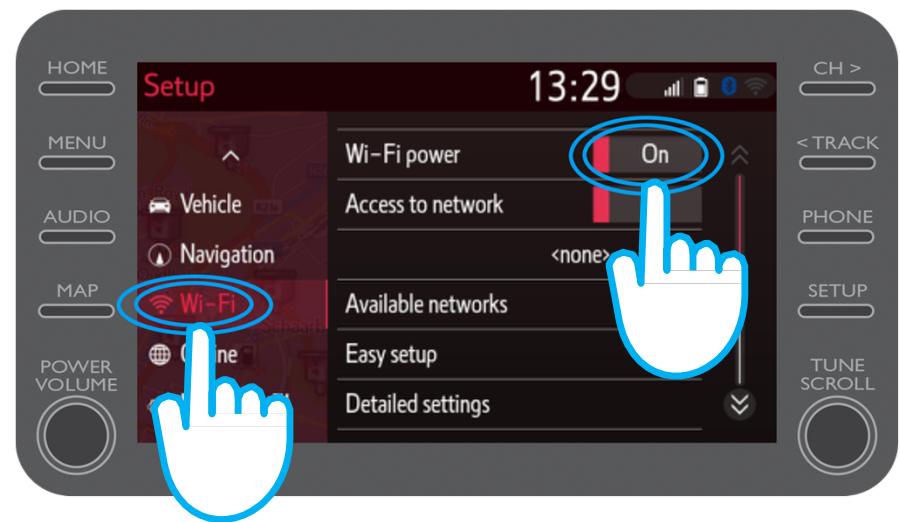
Setează conectivitatea Wi-Fi: Pasul 2

Clic pe săgeata verticală.



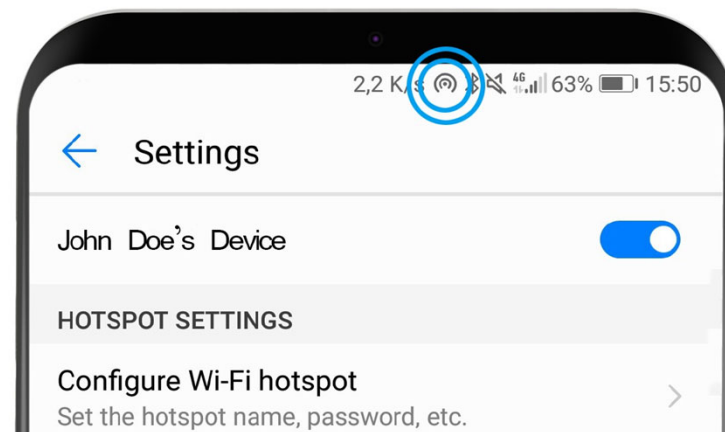
Setează conectivitatea Wi-Fi: Pasul 3

Clic pe „Wi-Fi” și activare „Alimentare Wi-Fi”.



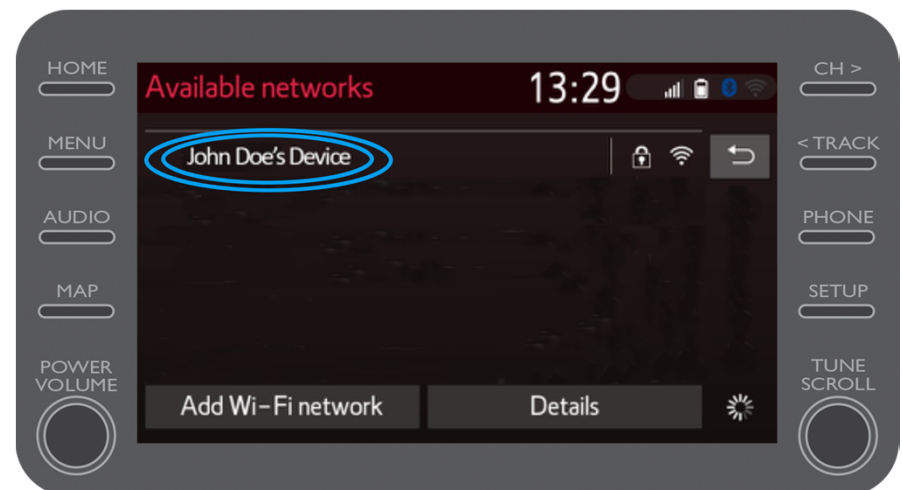
Setează conectivitatea Wi-Fi: Pasul 4

Asigură-te că ai activat hotspot pe telefon.
Acest simbol va fi vizibil.



Setează conectivitatea Wi-Fi: Pasul 5

Selectează rețeaua.



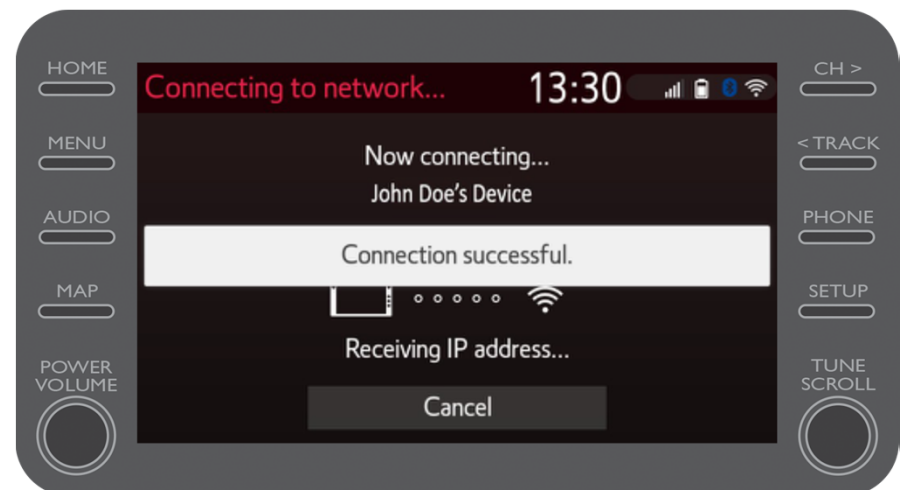
Setează conectivitatea Wi-Fi: Pasul 6

Introdu parola rețelei și
selectează „OK”.



Setează conectivitatea Wi-Fi: Pasul 7

Sistemul multimedia s-a conectat cu succes la hotspot.



MyT | Multimedia

Lucrurile se pun în mișcare
când te conectezi

MyT | Connected
Services