



TOYOTA

ALWAYS A
BETTER WAY

Cum se utilizează Share to Car

MyT | Connected
Services

Share to Car

Cu ajutorul opțiunii Share to Car, îți poți planifica călătoria în avans, căutând direcțiile pe smartphone, în confortul de acasă.

Aceste direcții pot fi apoi transferate la mașina ta cu ajutorul următoarei proceduri simple.

Înainte de a utiliza Share To Car

Dispozitivul multimedia și mașina trebuie asociate în aplicație.

Verifică dacă ID-ul dispozitivului multimedia apare în aplicație (pictograma roată dințată > setări > fila Mașină > secțiunea Multimedia).

Dacă acesta nu apare, adaugă-l, respectând instrucțiunile din aplicație.

Utilizarea Share to Car: Prezentare generală

Pasul 1 – Din pagina de pornire a aplicației, fă clic pe „Servicii”.

Pasul 2 – Clic pe „Share to Car”

Pasul 3 – Clic pe „Încotro” pentru a introduce destinația.

Pasul 4 – Introdu destinația sau prima oprire.

Pasul 5 – Clic pe „+” pentru a adăuga alte opriri intermediare.

Pasul 6 – Introdu adresa de destinație.

Pasul 7 – Când planificarea rutei este finalizată, fă clic pe „Trimitere la mașină”.

Pasul 8 – Va apărea un ecran de confirmare.

Utilizarea Share to Car: Prezentare generală

Pasul 9 – Ultima călătorie trimisă la mașină la apăsarea în pagina de servicii

În mașină:

Pasul 10 – Clic pe „Setare”.

Pasul 11 – Clic pe săgeata verticală.

Pasul 12 – Clic pe „Online” și apoi pe „Toyota online”.

Pasul 13 – Confirmă faptul că este indicat contul corect și apoi fă clic pe săgeata în jos.

Pasul 14 – Activează „Descărcare automată POI” sau, alternativ, fă clic pe „Încărcare POI/rute de pe server”.

Pasul 15 – Călătoria a fost salvată!

Utilizarea Share to Car: Prezentare generală cont.

Pasul 16 – Pentru a utiliza călătoria transmisă, fă clic pe „Hartă”.

Pasul 17 – Clic pe pictograma căutare.

Pasul 18 – Clic pe „Favorite”.

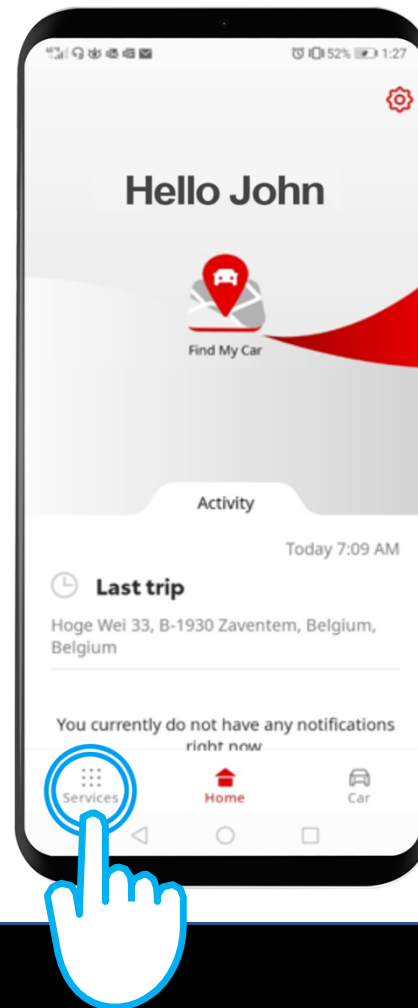
Pasul 19 – Clic pe călătoria Share to Car.

Pasul 20 – Călătoria transmisă va fi încărcată.

Pasul 21 – Acum poți porni la drum.

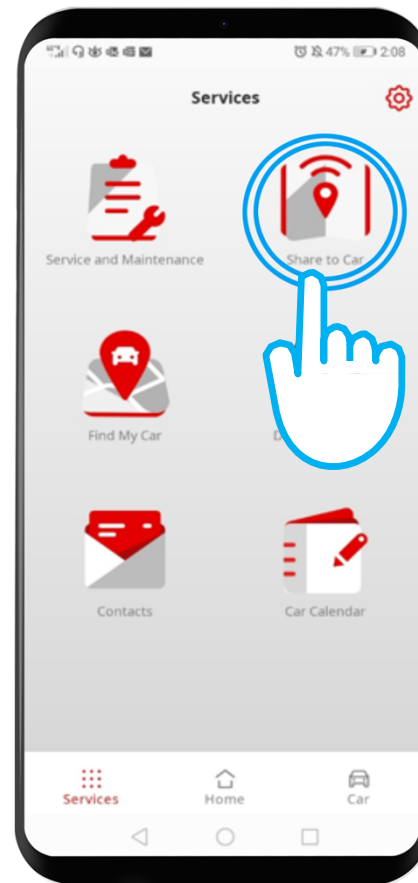
Utilizarea Share to Car: Pasul 1

Din pagina de pornire, fă clic pe „Servicii”.



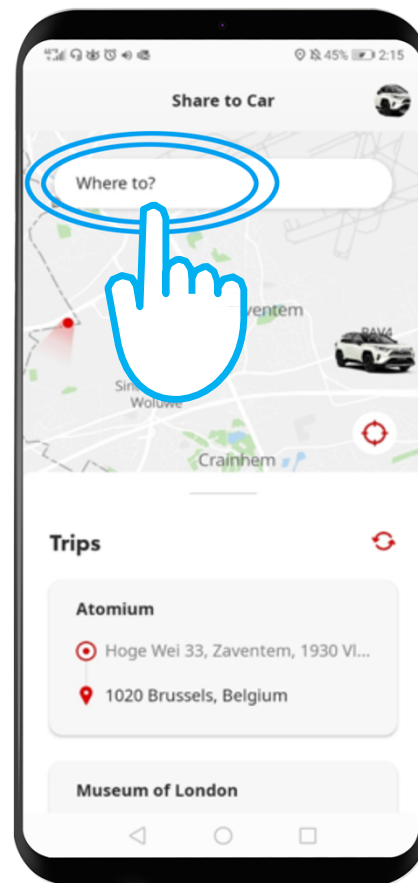
Utilizarea Share to Car: Pasul 2

Clic pe „Share to Car”.



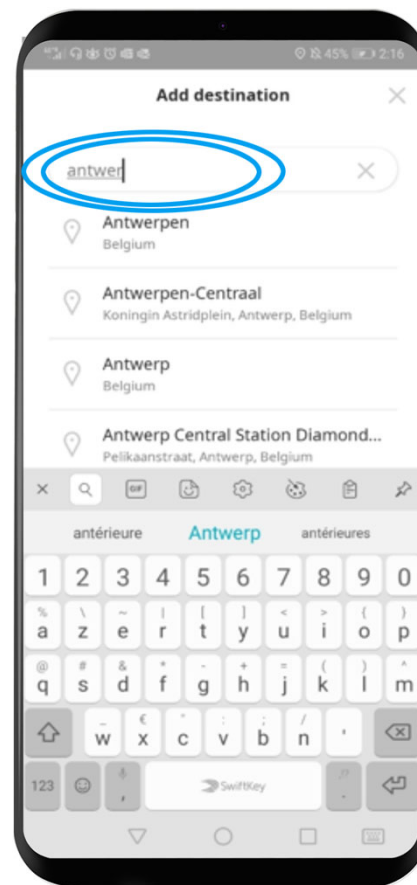
Utilizarea Share to Car: Pasul 3

Clic pe „Încotro” pentru a introduce destinația și deschide tastatura telefonului.



Utilizarea Share to Car: Pasul 4

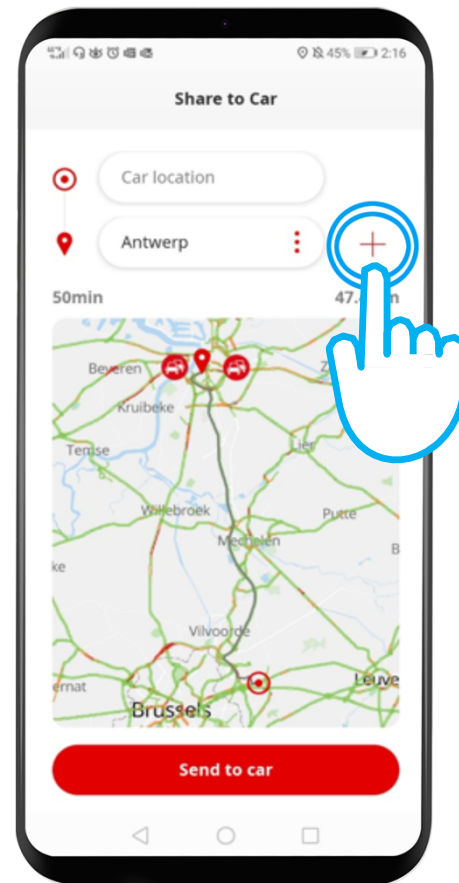
Introdu destinația sau prima oprire.



Utilizarea Share to Car: Pasul 5

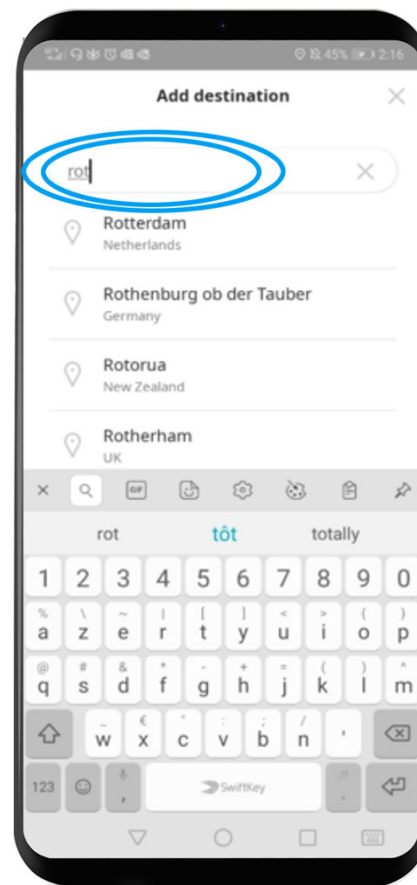
Poți introduce până
la 9 opriri
intermediare
(un maximum de 10 locații).

Pentru a adăuga alte opriri, fă
clic pe „+”.



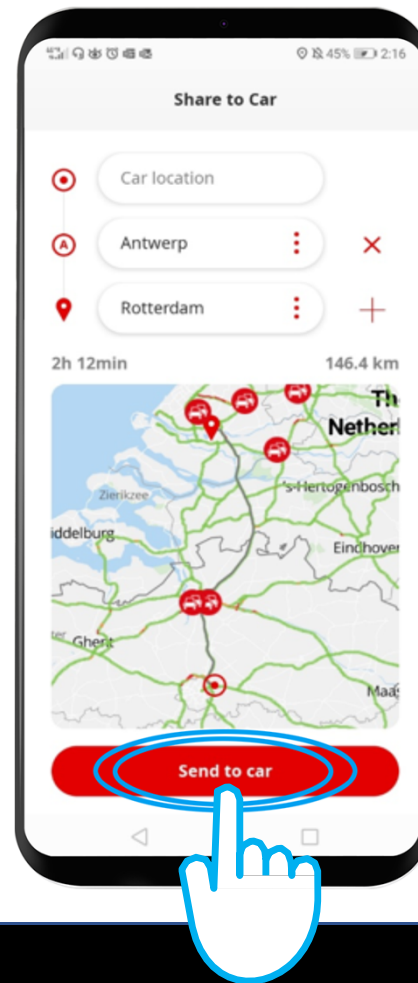
Utilizarea Share to Car: Pasul 6

Introdu adresa de destinație.



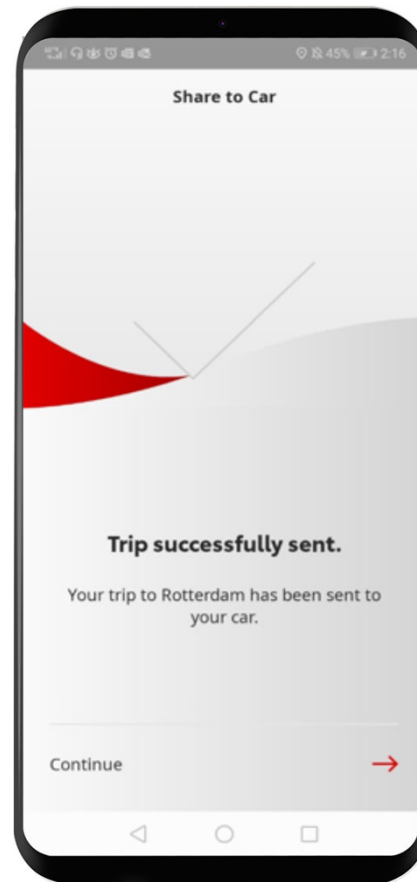
Utilizarea Share to Car: Pasul 7

Când planificarea rutei este finalizată, fă clic pe „Trimitere la mașină”.



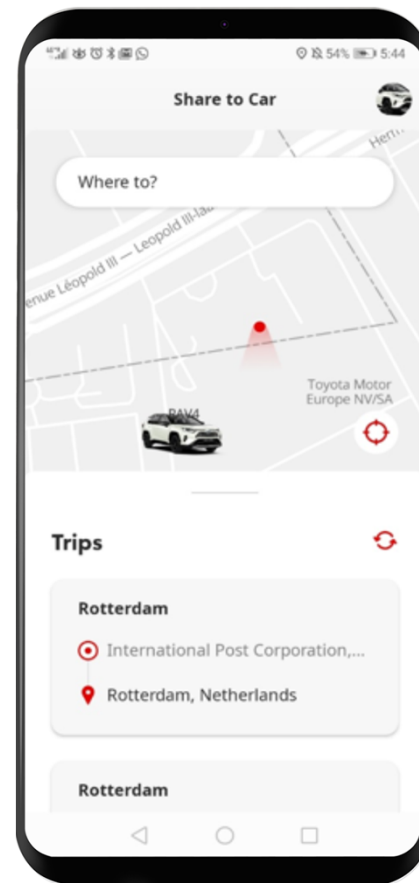
Utilizarea Share to Car: Pasul 8

Va apărea un ecran de confirmare.



Utilizarea Share to Car: Pasul 9

Ultima călătorie trimisă la mașină la apăsarea în pagina de servicii.



Înainte de a utiliza Share To Car: În mașină

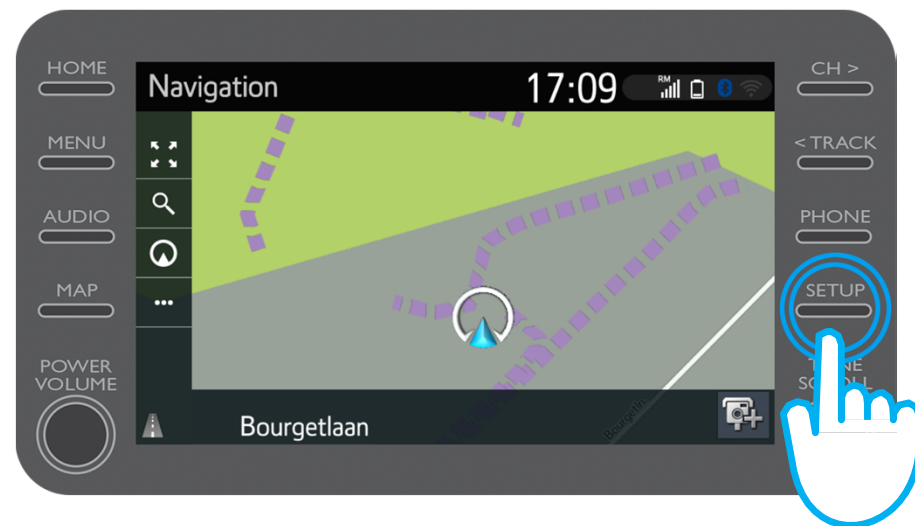
Înainte de a descărca ruta în mașină, trebuie să te asiguri că mașina ta dispune de acces la internet.

O metodă de conectare este Bluetooth tethering.

Consultă „Cum se activează Bluetooth tethering”.

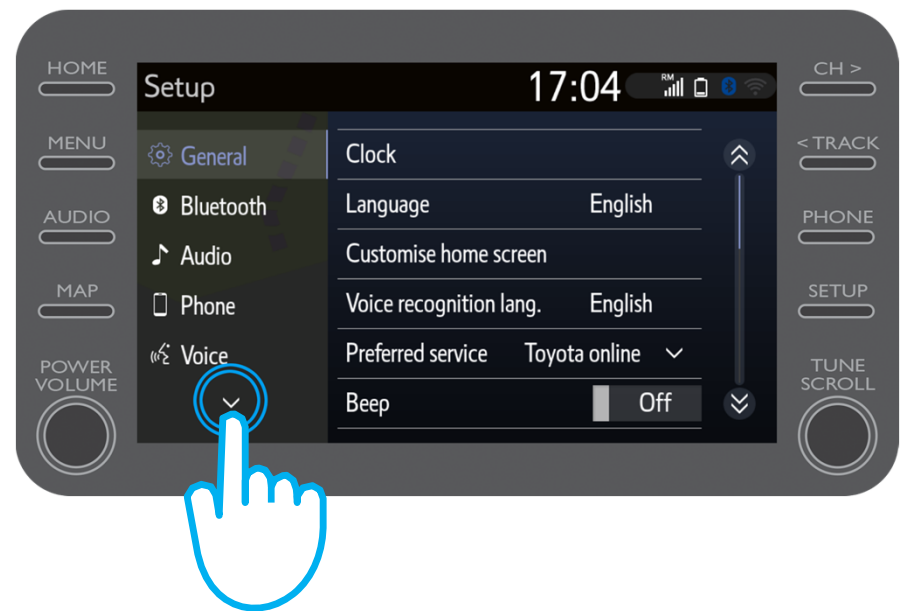
Utilizarea Share to Car: Pasul 10

Când mașina este conectată la internet prin Bluetooth tethering, fă clic pe „Setare”.



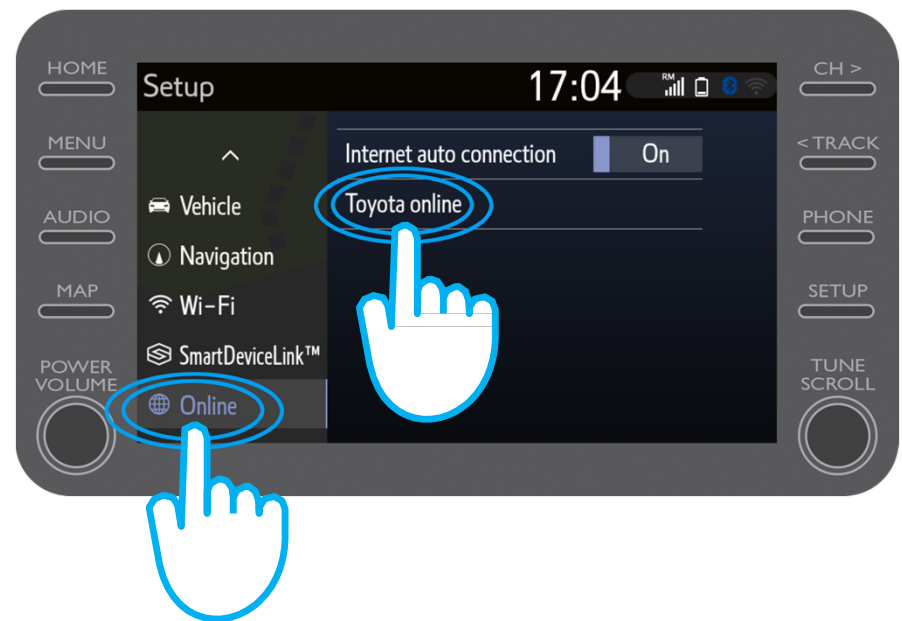
Utilizarea Share to Car: Pasul 11

Clic pe săgeata verticală.



Utilizarea Share to Car: Pasul 12

Clic pe „Online” și apoi pe „Toyota online”.

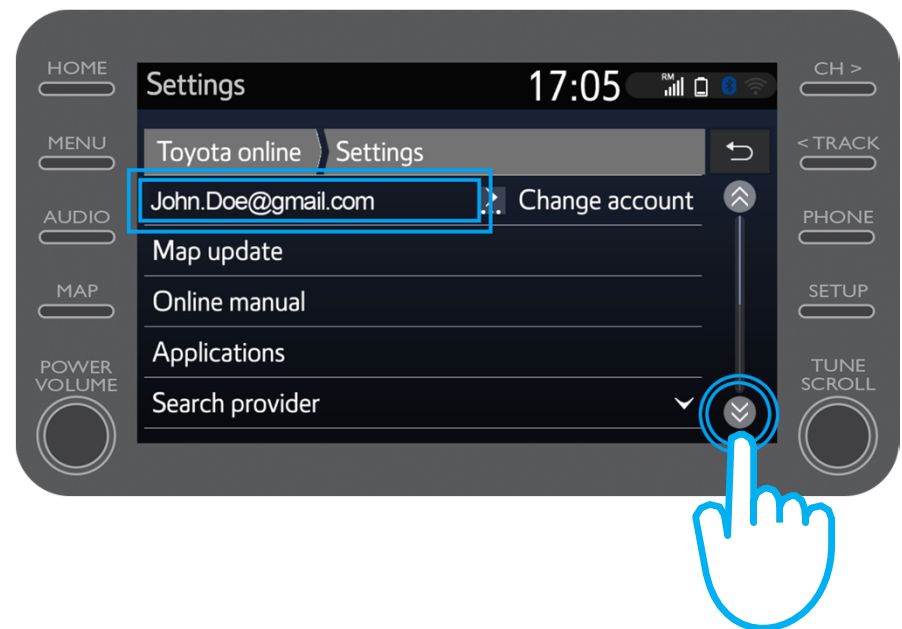


Utilizarea Share to Car: Pasul 13

Verifică dacă contul indicat este cel pe care l-ai utilizat în aplicație pentru Share to Car.

În caz contrar, fă clic pe „Modificare cont”

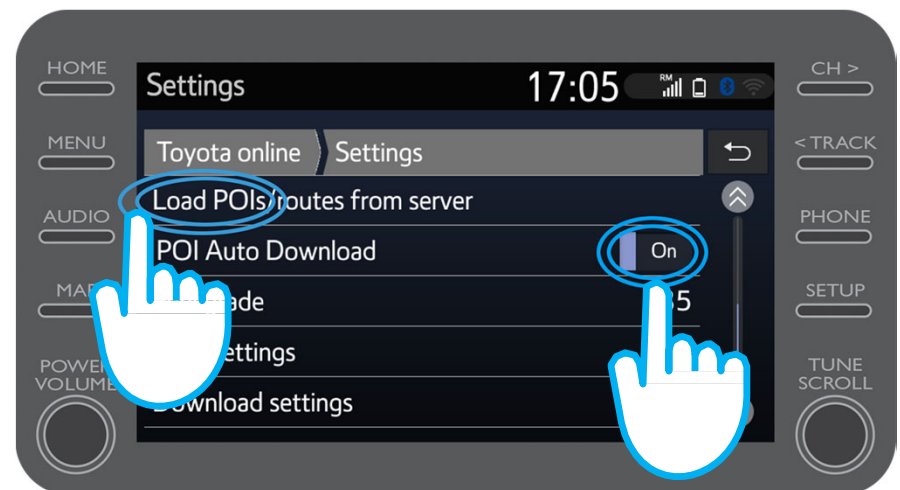
Clic pe săgeata în jos.



Utilizarea Share to Car: Pasul 14

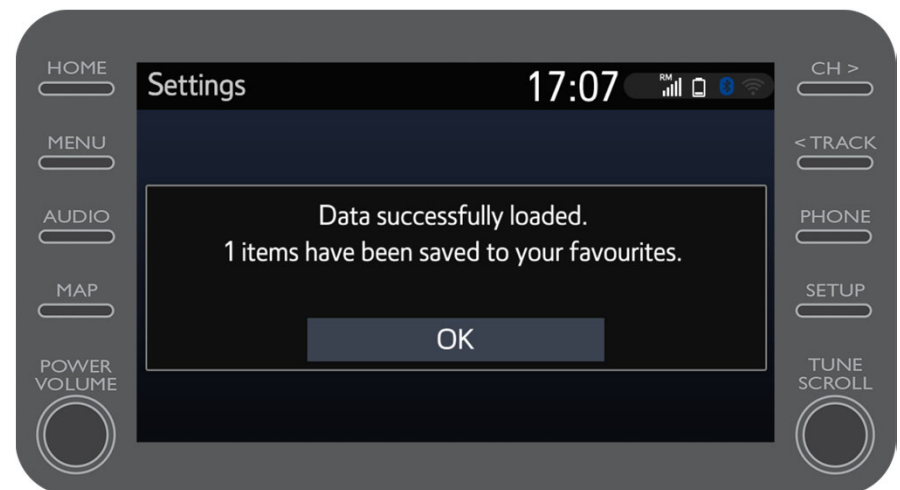
Activează „Descărcare automată POI” astfel încât POI și călătoriile transmise să se descarce automat de fiecare dată când Bluetooth tethering este activat.

Alternativ, fă clic pe „Încărcare POI/rute de pe server” pentru a descărca manual călătoria Share to Car.



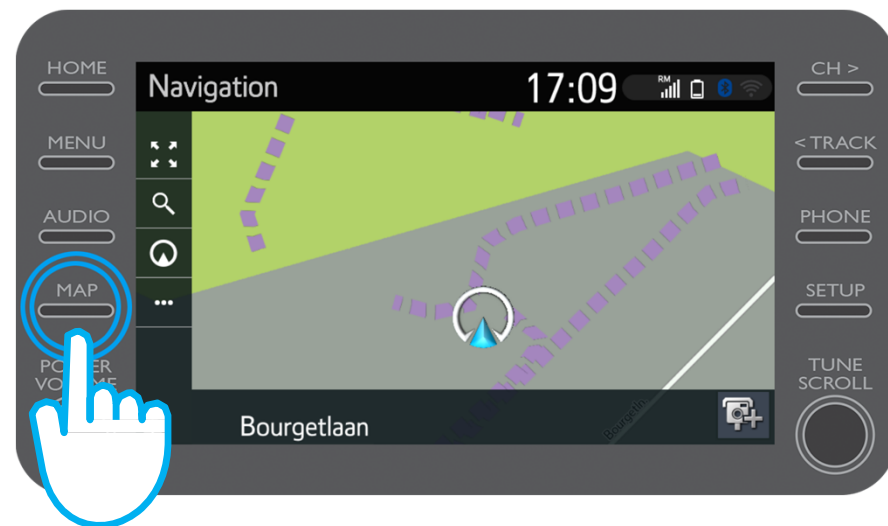
Utilizarea Share to Car: Pasul 15

Călătoria a fost salvată!



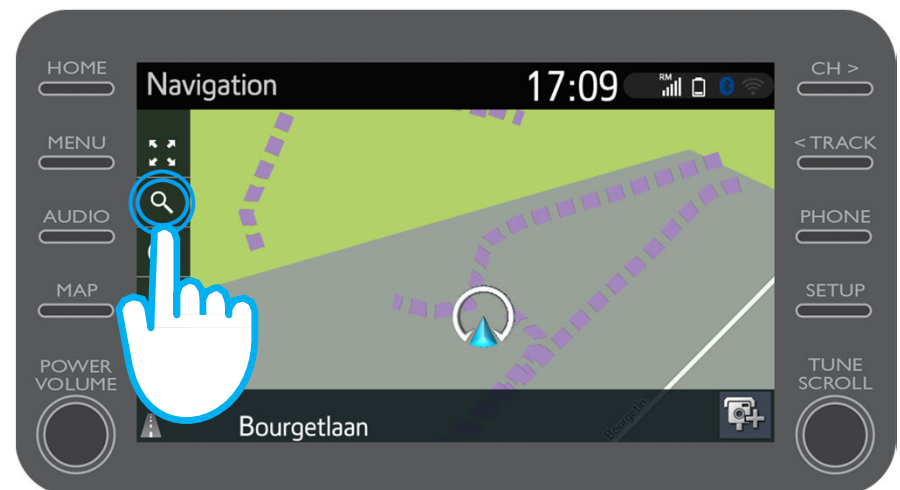
Utilizarea Share to Car: Pasul 16

Pentru a utiliza călătoria transmisă, fă clic pe „Hartă”.



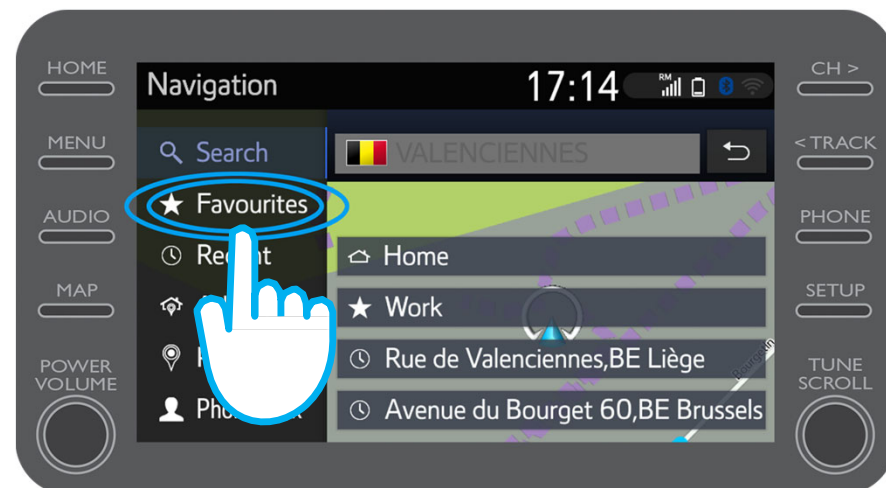
Utilizarea Share to Car: Pasul 17

Clic pe pictograma
căutare.



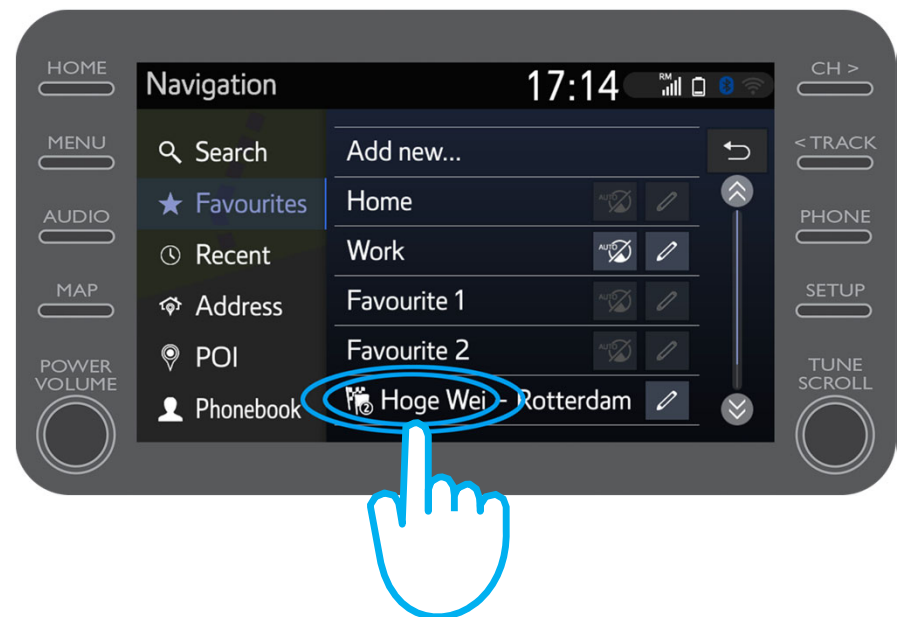
Utilizarea Share to Car: Pasul 18

Clic pe „Favorite”.



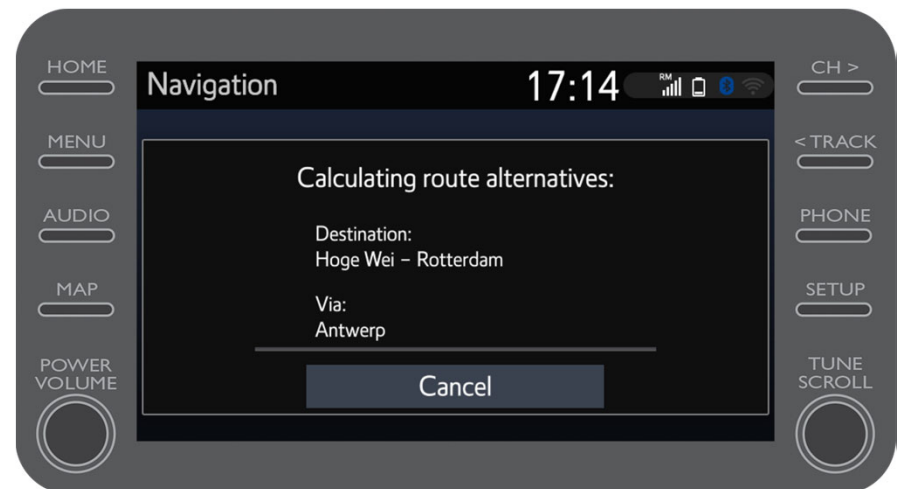
Utilizarea Share to Car: Pasul 19

Clic pe călătoria Share to Car.



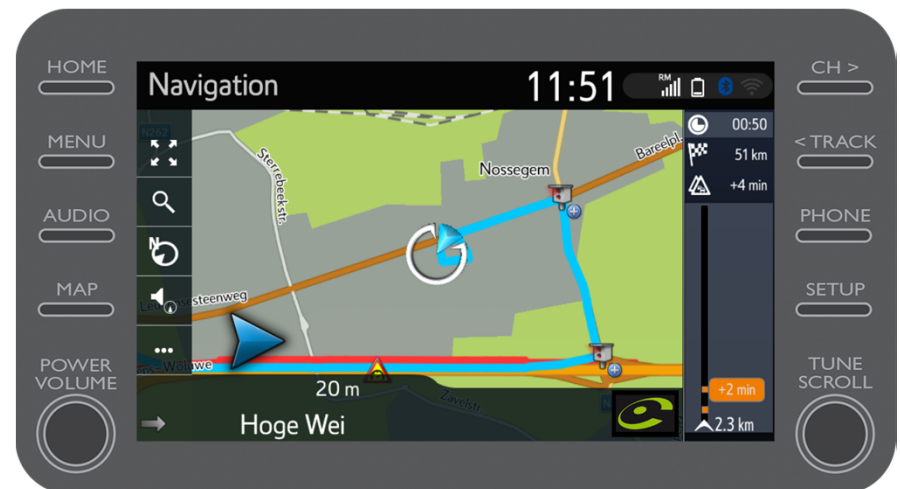
Utilizarea Share to Car: Pasul 20

Ruta va fi încărcată.



Utilizarea Share to Car: Pasul 21

Acum poți porni la drum.



MyT | App

Lucrurile se pun în mișcare
când te conectezi

MyT | Connected
Services